

# 打通交通运输堵点 畅通复工复产“生命线” 全国恢复正常交通运输秩序

截至目前,除湖北、北京外,全国封闭的1119个高速公路出入口已开通1117个,损毁的549处国、省道、县乡道已全部打通,设置的12028个公路卫生检疫站点已撤除11199个,畅通复工复产“生命线”。来自交通运输部路网监测与应急处置中心的监测信息显示,目前全国公路网运行基本正常。

全国恢复交通运输秩序电视电话会议要求,各地分区差异化管控,打通交通堵点。疫情低风险地区,要全面取消道路通行限制,恢复正常交通运输秩序。疫情中风险和高风险地区,要根据疫情形势优化细化交通管控措施。

来自交通运输部路网监测与应急处置中心的监测信息显示,目前全国公路网运行基本正常。

统计数据显示,截至3月1日,28个省份恢复省际省内道路客运,其中省际客运方面,19个省份恢复了省际客运班线和包车。累计126个地级市、192个县级市恢复地面公交运营;已开通城市轨道交通的41个城市中,北上广深等36个城市正常运营。

同时,为保障群众生活需求和应急需求,32个省级公安交管部门开通应急运输保障服务专线电话,累计受理应急运输咨询求助271万次,保障运送医疗人员车辆8.9万批次,运输

应急物资47万批次,民生物资1038万批次。

交通运输部于2月15日印发通知,明确从2月17日0时起至疫情防控工作结束,所有依法通行收费公路的车辆免收全国收费公路车辆通行费。数据显示,3月7日,全国高速公路网车流量258407万辆次,环比下降6.32%,同比上升3.08%。

另外,人力资源和社会保障部等五部门印发通知,组织开展对用工集中地区和集中企业“点对点”的农民工专车(专列)运输服务,保障成规模、成批次外出的农民工安全有序返岗复工。交通运输部运输服务司副司长蔡国结说,目前全国已经有四川、浙江、山东、福建等27个省份推行“点对点”一站直达包车业务。同时,通过有序恢复省际省内道路客运班线,提供联网售票、联程联运模式,保障了农民工分散出行。

统计数据显示,返岗复工的农民工已达到7800万人,占今年春节返乡的60%。(新华网)



3月9日,乘客从广州地铁海珠广场站刷卡出站。

## 中消协:仅三成受访消费者对维权结果表示满意

15日,中国消费者协会发布的《“凝聚你我力量”消费维权认知及行为调查报告》显示,约六成受访者对当前消费环境表示放心,但所购商品或服务“品质不如意”成为困扰受访者的最主要问题,仅三成受访者对维权结果表示满意。

为了解广大消费者在消费活动中的维权意识以及消费维权行为,发现消费维权的热点和难点问题,中消协于2020年2月底至3月

初通过“3小时公益”平台,在全国范围开展本次“凝聚你我力量”消费维权认知及行为调查活动,最终获取6502个有效样本。

调查报告显示,从消费环境感知来看,约六成受访者对当前消费环境表示放心,但所购商品或服务“品质不如意”成为困扰受访者的最主要问题,服务“打折”和商家跑路被认为是最为预付卡消费的最大隐患。

从消费行为特征上看,线上消费替代线

下消费趋势明显,近六成受访者线上消费超线下消费。从社会共治认知及感知来看,近七成受访者认为推动实现消费维权共建共治共享对改善消费环境有效,受访者认为推动实现消费维权共建共治共享需要政府部门、消费者、行业协会、消协组织、媒体及企业等各方共同努力,在改善消费维权状况需要加强的工作方面,受访者对“完善相关立法,加强监管”(75.1%)提及率最高。

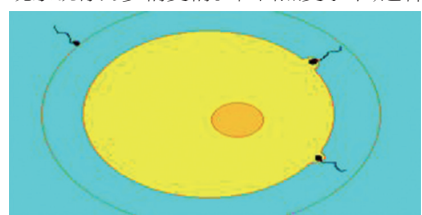
调查结果表明,虽然多数消费者对目前消费环境表示认同,对未来消费信心充足,但近三成受访者与经营者产生过消费纠纷。九成受访者遇到消费纠纷会采取维权行动,但仅三成受访者对维权结果表示满意,47.9%的受访者对当前维权途径感受“一般”,“维权过程复杂”严重影响受访者对维权途径的感受,处理效率低和责任认定难也成为当前消费者维权的痛点。(中新网)

**西藏阜康妇女儿童医院试管婴儿中心**  
Tibet Fukang Women & Children's Hospital IVF Center

## 两条精子钻进一个卵子,这样的胚胎怎么不能用?

### 什么是多精受精?

正常情况下,一条精子进入卵子,经过一系列复杂而有序的过程后,双方遗传物质进行混合,形成“1 v 1”的合子,从而开始有丝分裂,并将逐渐形成胚胎。但是,在这一受精历程中,当有两条或两条以上的精子钻进卵母细胞里,形成“2 v 1”或“n v 1”的情况时,这种现象就称为多精受精。在自然受孕中,这种



现象的发生率大概在1%左右,而在体外受精-胚胎移植(IVF-ET)的过程中,这种现象的发生率可高达2%—10%。

### 多精受精的危害

多精受精是一种常见的合子异常现象。现在的研究表明,这种异常的合子,其染色体也是异常的。这些合子虽然也有发育成胚胎甚至是囊胚的可能,但最终它们将会导致流产、葡萄胎或多倍体畸形儿的发生。所以,在IVF-ET过程中,这些合子一般不用作进一步的培养和移植。

### 到底是谁犯了错?

受精是一个精卵双方共同协同完成的过程。所以,多精受精现象的发生也可能来自于多方面的因素。



一方面,它可能与卵母细胞缺陷(如卵母细胞成熟度不足、透明带异常、卵母细胞老化、卵母细胞染色体异常等),获卵数较多、女方年龄较大等因素有关。

另一方面,相似的,它也可能与精子本身缺陷(如精子染色体异常等)、精子质量较差、精子浓度过大等因素相关。

此外,hCG日血清高E2水平、受精过程

中pH的变化等也有可能是在导致多精受精的原因。

IVF-ET过程中,由于多精受精发育的胚胎不用于移植而直接丢弃或用于科学研究,这直接导致了可移植胚胎数的减少。但是值得庆幸的是,多精受精是一种独立发生的现象,她不是连锁反应,一个多精受精的合子并不会影响其他正常受精的合子的发育。从另一个角度来说,这一现象却表明了精子的获能情况良好,卵母细胞接受精子的能力良好。

所以,对于本周期出现高比例的多精受精现象,且最终未妊娠的患者,也不用太过焦虑,在下一周期的治疗中,配合医生,考虑改善治疗方案,优化培养条件,相信能获得更好的治疗效果。

## 招 标 公 告

招标编号: XZZB-ZT-2020001

本招标项目西藏拉萨邦锦花园酒店员工宿舍装修、安装工程(第二次)已由相关部门批准建设,招标人为西藏开投邦锦花园酒店管理有限公司,建设资金为企业自筹资金,项目已具备招标条件,现对该项目的施工进行国内公开招标。

### 一、项目概况与招标范围

- (一)项目名称:西藏拉萨邦锦花园酒店员工宿舍装修、安装工程(第二次);
- (二)标段划分及建设规模:一个标段。施工图纸及《工程量清单》中的全部内容;
- (三)招标范围:施工图纸及《工程量清单》中的全部内容;
- (四)建设地点:拉萨市;
- (五)计划工期:60日历天;
- (六)工程质量要求达到合格标准。

### 二、投标人资格要求

1、本项目的投标人须是具备建设行政主管部门核发的建筑装饰装修工程专业承包二级及以上资质的独立法人,信誉良好并在人员、设备、资金等方面具有相应的施工能力;投标人拟派项目经理须具备相关专业贰级(含贰级)及以上注册建造师执业资格、中级及以上工程技术职称,具备有效的安全生产考核合格

证书,且未担任其他在建工程的项目经理;

- 2、按藏建市管函[2018]275号文要求及藏建市管函[2011]85号进行备案;(项目备案证在报名有效期内)。
- 3、本次招标不接受联合体投标;
- 4、有不良记录且在公示期内的企业不得报名。

### 三、招标文件的获取

凡有意参加本项目投标的申请人,请于2020年3月16日至2020年3月20日,每日10时30分至12时30分;15时30分至17时30分(北京时间,节假日除外)报名并购买招标文件。招标文件每套售价人民币850.00元,售后不退。报名时需提供以下资料:

- (1)公司营业执照、资质证书副本、安全生产许可证、单位介绍信、法定代表人或法定代表人授权委托书;
- (2)拟派往本项目建造师的注册证书、职称证书、身份证复印件及技术负责人职称证书、身份证复印件,四大员岗位证及身份证复印件等证明材料;
- (3)类似工程施工业绩;
- (4)近三年(2016年至2018年)财务审计报告,新成立的公司视成立时间提供相应年度财务审计报告。

注:由于疫情因素各潜在投标人将上述资料及第二条投标

人资格要求内的资料彩色扫描加盖鲜章后统一扫描成一个PDF文档同时发送至招标人及招标代理机构邮箱。

### 四、投标文件的递交

- 4.1 投标文件递交的截止时间:详见招标文件;
- 地点:详见招标文件;
- 4.2 逾期送达的或者未送达指定地点的投标文件,招标人不予受理。

### 五、发布公告的媒介

本招标公告同时在《西藏商报》、《中国采购与招标网》上发布。

### 六、联系方式

招标人:西藏开投邦锦花园酒店管理有限公司  
 招标代理:中天项目管理有限公司  
 联系人:汪先生  
 联系电话:17397112223 邮箱:gtjcwanglei@163.com  
 地址:拉萨市柳梧新区世纪大道拉萨之窗柳梧城投3楼  
 联系人:葛先生  
 联系电话:15608997518 邮箱:350392546@qq.com  
 中天项目管理有限公司  
 2020年3月16日