

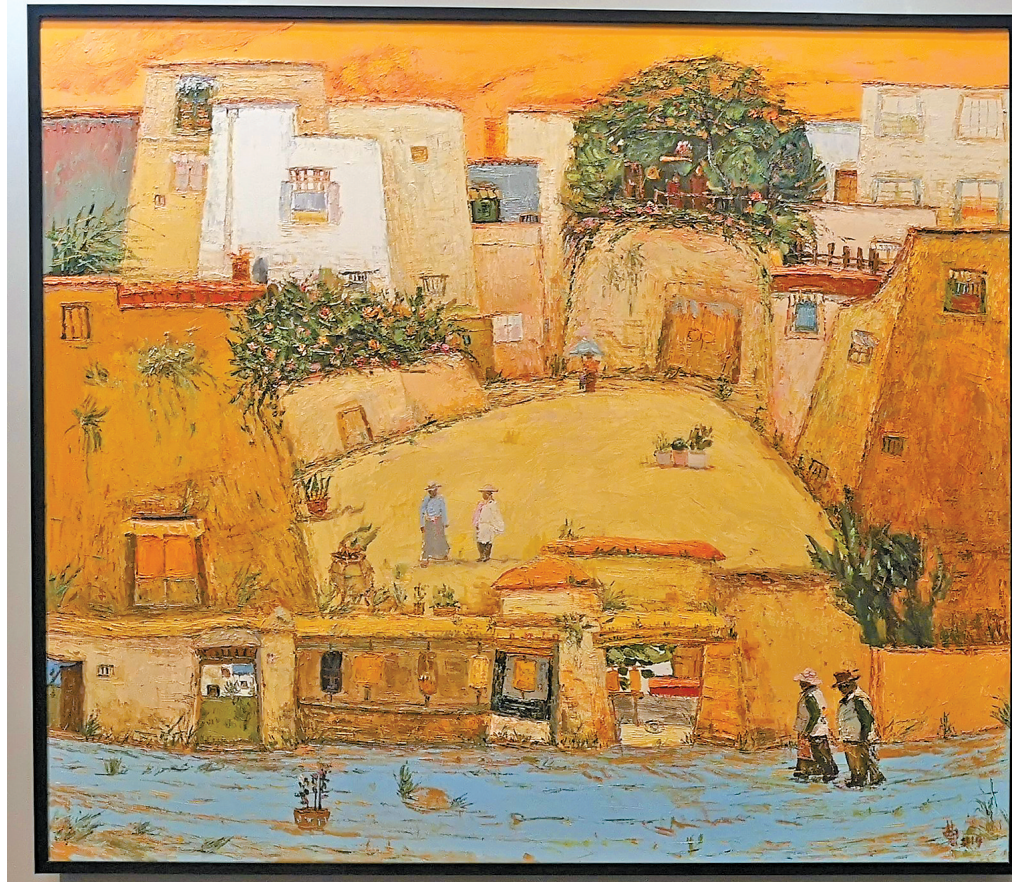
高挑的身材,不羁的黑长卷发,微微瘦削的脸颊,文静温柔的外表下有一颗有趣的灵魂。这是记者对西藏青年画家曹梦的第一印象。

曹梦是西藏美术家协会会员,现任教于西藏大学艺术学院。初次与她相识是在2019年的“雪域情——西藏中青年油画家提名展”上,那幅名为《艳阳》的布面油画吸引了记者的眼球:红花绿树旁,站着一头花牦牛,后面是花园、房屋,还有迎接丰收的人们,一派岁月静好的画面。她笑着对记者说:“哪有什么岁月静好?每个人仍需负重前行。我背负的是重达30多斤的颜料、画笔、画板等绘画工具,对我而言这是充满希望的行囊,每每背起,便踏上了追寻梦想的征程。”



曹梦的布面油画《赛马节——走马之冠》。

郑璐 袁海霞 摄



曹梦的布面油画《安逸的生活》。

郑璐 袁海霞 摄

西藏青年画家曹梦：

背上希望的行囊追寻梦想

郑璐 袁海霞

◆ 成长之路：奔波与幸福并存

曹梦告诉记者,画画最初是受到母亲的影响。她的母亲是一名画家,在很小的时候,母亲就开始教她画画,后来,曹梦被送到文化宫学习,直到初中、高中乃至考上中央美术学院,她一直都在画画。“因为是真的喜欢,所以会坚持,绘画让我有一种幸福感,也赋予我一种抒发和表达情感的力量。”

仔细观察曹梦的作品,构图大气、

色彩鲜明,在她看来,这些造型语言的锤炼过程是漫长且波折的。她说,在西藏工作的这些年,每周都要外出写生,有晴天、有暴晒、有大风、有雨雪。“写生的过程并非一帆风顺,遇到突然变天,要背着沉重的工具躲在屋檐下;有时正画得投入,会遇到突然冲下山坡的牦牛。不过我不想半途而废,只要没有特殊情况,就一定会坚持完成

写生,努力完成每一幅作品是画家应有的‘使命’。我也遇到过很多温暖的瞬间——写生途中会有好心人送来吃的和茶水,还有人竖起大拇指夸我画得好、画得像,这些都让我很感动。”

曹梦说,任何相对成功的经验都是建立在多次失败尝试的基础上。她通过大量的现场写生,试图将油画本体形式语言向更加自由的方向拓展,即

不拘泥于客观色彩、结构形式的表达,在尊重客观形体的基础上向主观形式转换。“通常一个地方我会去好几次,一个风景我会画上3遍左右,每次的感受都不一样,有时运气好我就‘成’了——即抓住了瞬间、准确表达出自己想要诉说的抽象情感。所以,我越来越相信,好运气是留给有准备的人的。”

◆ 把看似平常的景象画出“韵味”

和煦的阳光,纯净的天空和云朵,自由玩耍的小猫、小狗……一切是那么的和谐、宁静。在西藏这片净土上,曹梦感受到真正的平静和快乐,感受到生命的真实意义。

布面油画《安逸的生活》,基调温暖,房屋错落有致,植物茂盛,画面里的黄土地也让人觉得心里暖暖的。“你看

画面右下角的那一对老夫妻,他们穿着白色的马夹(在当地,这是长寿康健的老人专门穿的马夹),画下这一幕的时候,我打心眼里觉得幸福。我想通过对类似这样细节的捕捉,把看似平常的景象画出‘韵味’。”

曹梦说,西藏有着悠久的历史 and 深厚的文化,其藏式建筑呈现出独特的地

域特征和浓郁的民族特色,令人向往。在教课之余,她几乎跑遍了这里大大小小的巷子、街道,在长期的探索实践中积累了经验、感悟,也形成了具有个人特征的绘画语言。

她的油画风景作品并不是完全追求客观形状,而是在客观视觉的基础上进行“二次创作”——对形体加以表现

而非再现,画出自己认为适合表达的形体特征。“就像这幅《安逸的生活》,在空间造型上有了轻微的‘扭曲’,或者说加了一点‘圆形’构图,旨在表达一种幸福、和谐的氛围。在古老的建筑环境里,人与大自然和谐相处的这种美好生活状态是我向往的,也是我想要展现给受众的。”曹梦说。

◆ 用色彩治愈心灵

曹梦喜欢研究色彩。她说,曾经通过“色彩实验”来了解一些孩子的心理状态、成长背景等。“有一次,我问孩子们最喜欢什么颜色?他们的答案大多是明黄色、嫩绿色、粉色、紫色等,可有一个孩子却说喜欢暗灰色,探其原因,是因为那个孩子在幼年时的伤心记忆。”

从作品来看,曹梦的画色彩浓郁鲜艳,表现出生命的璀璨和炽热。她说,没来西藏之前,对这片净土更多的是向往,来这里工作之后,除了震撼之外还多了一份敬畏——那是对生命的理解和尊重。“我有时会在一处景物中主观地处理各种建筑物、植物、人物、动物等

细节,或增加或减少客观所见的物体,对象可能是似是而非的,这种重组式的画面更加符合自己追求理想的永恒主题。”

曹梦说,从视觉心理感受来说,色彩是复杂的,充满着张力和生命力。在她的色彩语言建构中,会积极调动主观能

动性,恰到好处使用纯色,力求大胆奔放、艳而不俗。“有的人用一生来治愈童年,有的人却用童年治愈一生。我是一位刚刚做了母亲的人,在画画的同时也在用色彩思考人生,我要好好引导教育自己的孩子,让他健康成长,做一个充满阳光的人。”

◆ 为作品注入更多人文关怀

从风格样式来看,曹梦的作品已经具有一定的个人特征。作为一名女性艺术家,她具有热爱生命、表现自然和征服自己的强烈愿望和追求。

说起对今后自己作品的展望,她想把视角放在人上,这里的人大多性格

淳朴、为人真诚,给她一种无形的温暖和力量。“在茫茫人群中,我想把更多关注点放在女性上,因为我也是女性,对女性同胞更具共情性。这幅《纳木错卓玛一家》就是我灵感的起源和再现。在牧区基层写生的时候,我常常

看到一家之中,女性扮演着‘中流砥柱’的角色,她们主要做的就是放牧、带孩子、打酥油、抬牛粪、做饭等,具有奉献精神 and 强大的力量。西藏的女性让我敬畏,甚至有些心疼,我想用画笔一一记录下来。”

在曹梦看来,任何一个艺术家在不同的艺术时期都会有不同的探索,其作品最终呈现的结果可能无法预料,但只要不懈努力,就会破除每一时期的语言框架和风格样式,迈向一个又一个新的高度。



曹梦的布面油画《纳木错卓玛一家》。

郑璐 袁海霞 摄



曹梦的布面油画《艳阳》。

郑璐 袁海霞 摄



▲▲ 在外写生的曹梦。

(由曹梦本人提供)